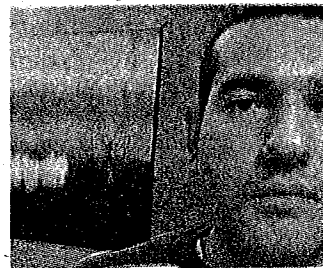


## exposition

### **Yohan Epain à " La Tarterie "**

Certains avaient pu le découvrir au bar l'« Espérance », à l'espace Râsseteau ou encore au Salon des Beaux-Arts de Châtellerault. Voilà donc une nouvelle occasion de découvrir l'œuvre de Yohan Epain, grâce à la quinzaine de tableaux qu'il a accrochée aux cimaises du salon de thé « La Tarterie », place Dupleix. Originaire de La Réunion, Yohan Epain s'est fixé à Châtellerault depuis plusieurs années où il approfondit son travail d'artiste. A découvrir jusqu'au 2 février.

« La Tarterie », 2, place Dupleix.  
Ouvert du mardi au samedi de 9 h 30 à 19 h et le dimanche de 15 h à 18 h.



Yohan Epain expose  
jusqu'au 2 février.