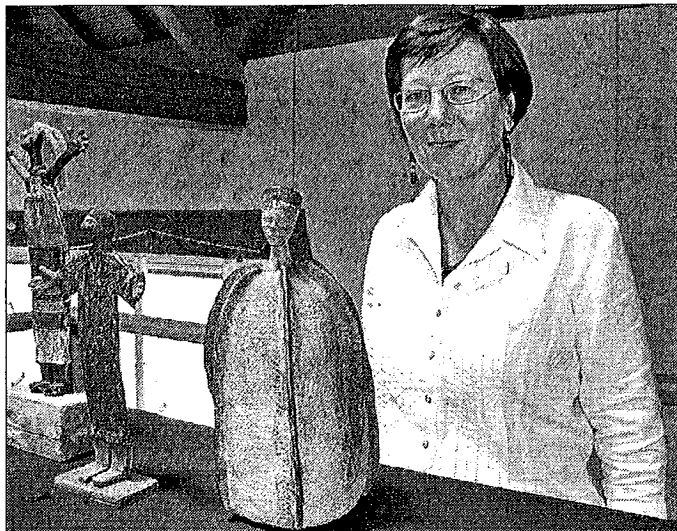


D'Épain à Maroille : univers de vie

Pour la troisième exposition de la saison, la maison de Pays de St-Pierre-de-Maillé reçoit deux artistes aux univers très différents, l'un peintre, l'autre sculpteur.



030608-CP12-255703

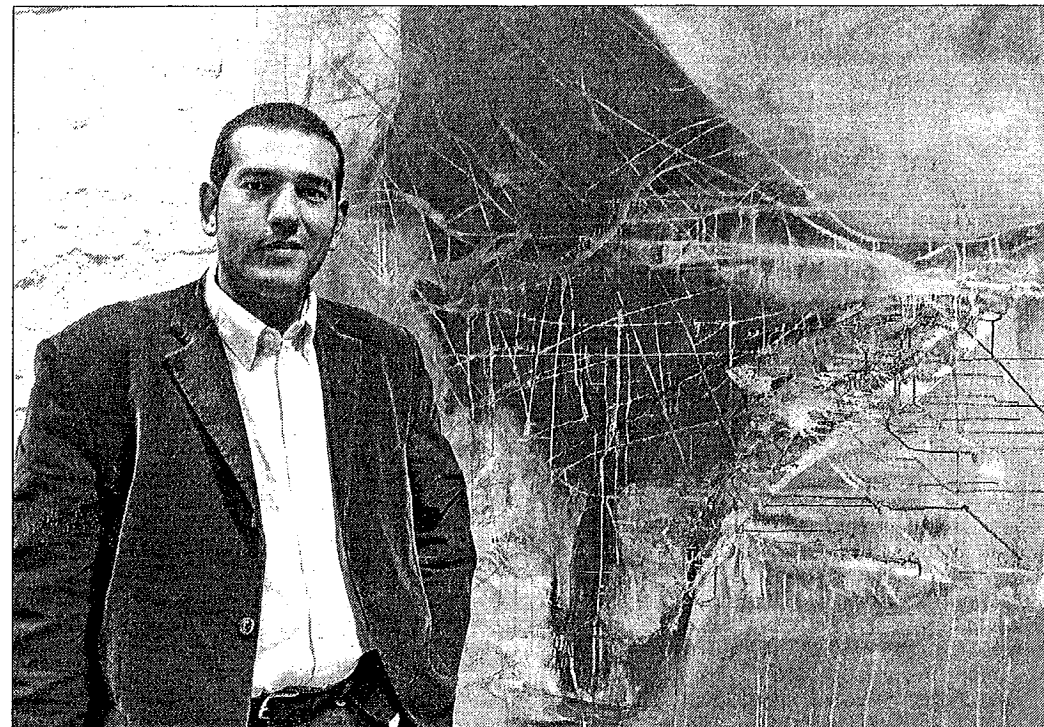
Dominique Maroille crée émotionnellement.

La Maison de pays entraîne ses visiteurs au cœur des paysages urbains avec la troisième expo de la saison. Jusqu'au 24 juin, cette double exposition des peintures de Yohan Épain et des sculptures de Dominique Maroille, offre un univers surprenant qui se nourrit mutuellement de la personnalité des deux artistes.

Yohan Épain est un châteleraudais qui a vécu sur l'île de la Réunion.

Artiste, peintre, designer, créateur, ce jeune artiste enchaîne les expositions et les salons internationaux avec autant de modestie que de talent. Ses acryliques sur toile représentent des paysages urbains sur lesquels se superpose l'idée de paysages réels en un métaphore des différents outils de communication (portable, Internet). « *La peinture est diluée et disposée sur la toile. Ensuite je lève mon support pour effectuer*

Exposition à la Maison de pays de St-Pierre-de-Maillé jusqu'au 24 juin, tous les jours de 15 à 19 heures Contacts : Dominique Maroille, DoM Atelier à vicq/Gartempe au 05 49 90 18 42 ou domaroille.free.fr - Yohan Épain au 05 49 88 43 83 ou www.yohanepain.net



030608-CP12-255702

Les peintures de Yohan Épain, sont exposées sur la mezzanine de la Maison de Pays.

certaines manipulations, créant ainsi une relation corporelle entre la toile et moi » explique le peintre. Des arabesques apparaissent, telles des réseaux de communications palpables.

Le temps d'une émotion

À côté, comme montées sur un piédestal, les terres cuites de Dominique Maroille paraissent raconter un autre temps. Celui de la vie simple que l'artiste définit comme créées « *le temps d'une émotion* ».

Dominique Maroille a un « dada », celui d'explorer la créativité par les différentes techni-

ques du travail de la terre. Son atelier est d'ailleurs ouvert à tous ceux qui n'ont pas peur de se laisser étonner par eux-mêmes, à l'image de la sculptrice qui en travaillant sur une série de personnages plats, s'est laissée aller à créer des statues enveloppées. « *C'est comme ça, la confiance et l'ouverture ont pris le pas en guidant cette série* » confie l'artiste, amusée.

Jeu concours

En marge de l'exposition la maison de pays propose le second volet du jeu « Découverte du Pays des Vals-de-Gartempe

et Creuse - D'une Commune à l'autre ». Organisé par la Communauté de communes des Vals de Gartempe et Creuse, la Maison de Pays et les communes du Pays Vals-de-Gartempe et Creuse, ce jeu de piste permet de découvrir de façon ludique et culturelle, le patrimoine, l'histoire, les coutumes, les faits divers, les personnages illustres et les projets des 11 communes du Pays des Vals de Gartempe et Creuse. Cette fois, ce sont les communes de Chénevelles, Coussay-les-Bois et Leigne-les-Bois qui sont concernées.

Laetitia Sardet-Gibert